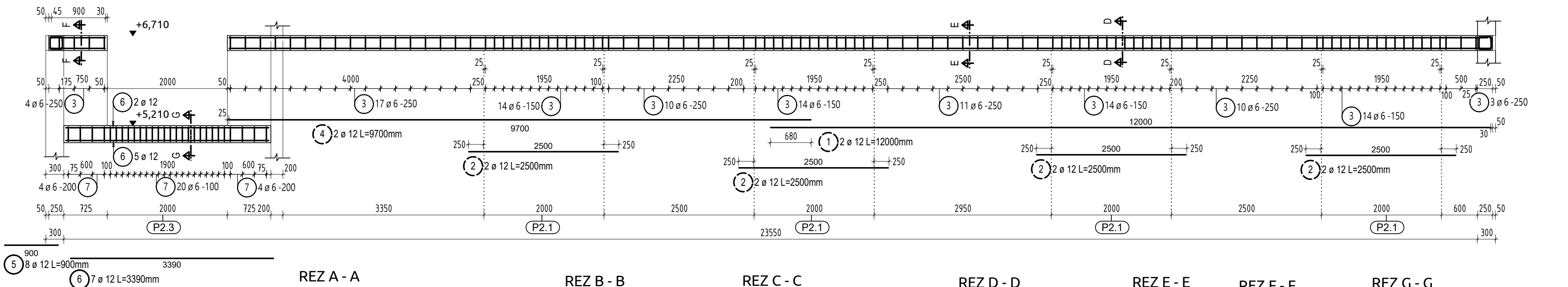


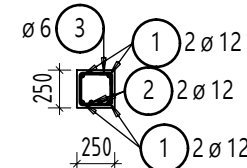
VÝKRES VÝSTUŽE PRVKOV NAD 2.NP

M 1:50

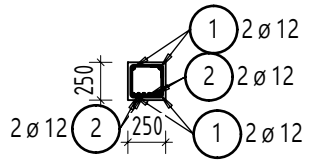
POHĽAD 1 - 1



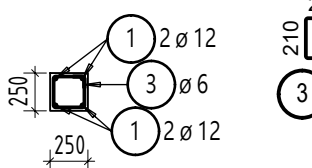
REZ A - A



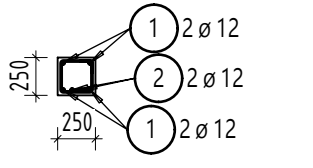
REZ B - B



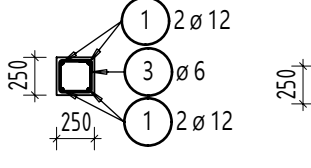
REZ C - C



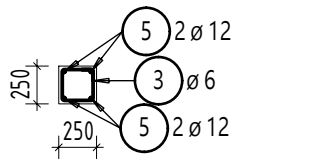
REZ D - D



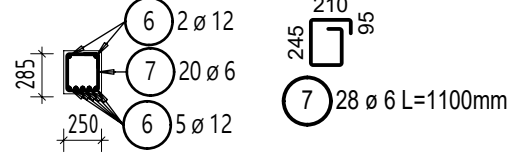
REZ E - E



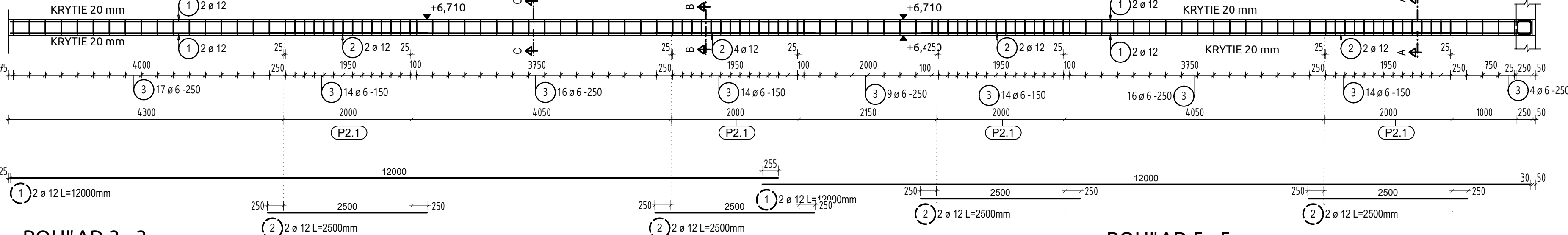
REZ F - F



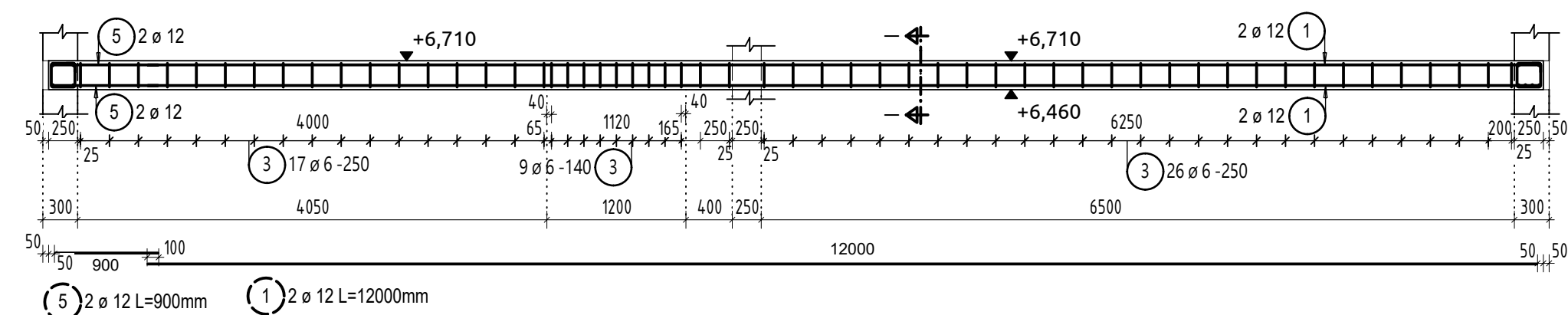
REZ G - G



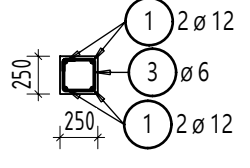
POHĽAD 2 - 2



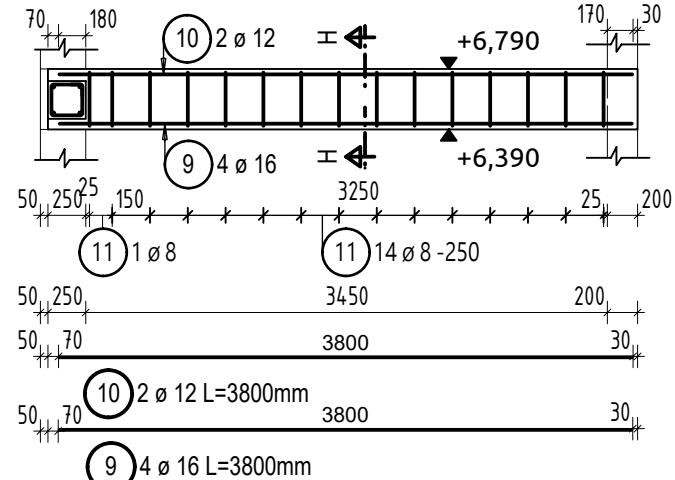
POHĽAD 3 - 3



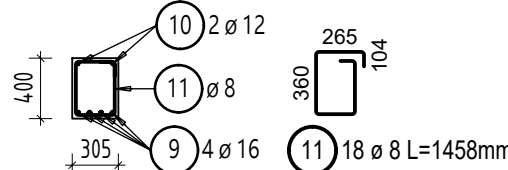
REZ I - I



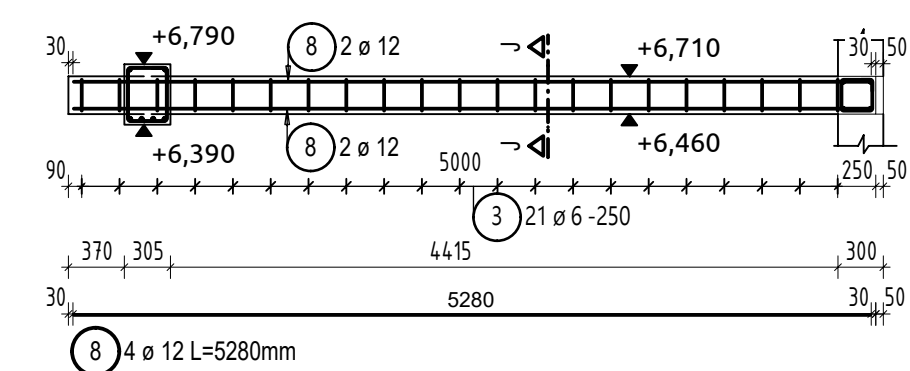
POHĽAD 5 - 5



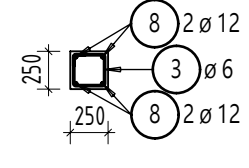
REZ H - H



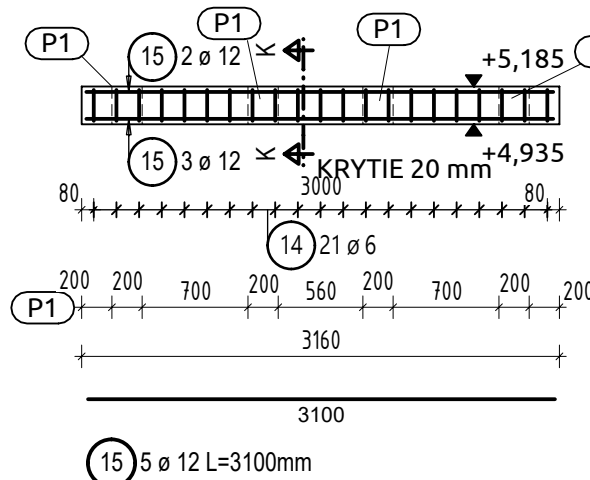
POHĽAD 4 - 4



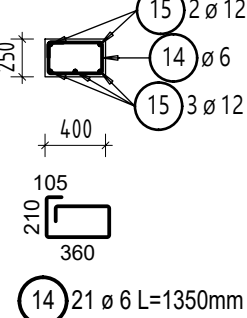
REZ J - J



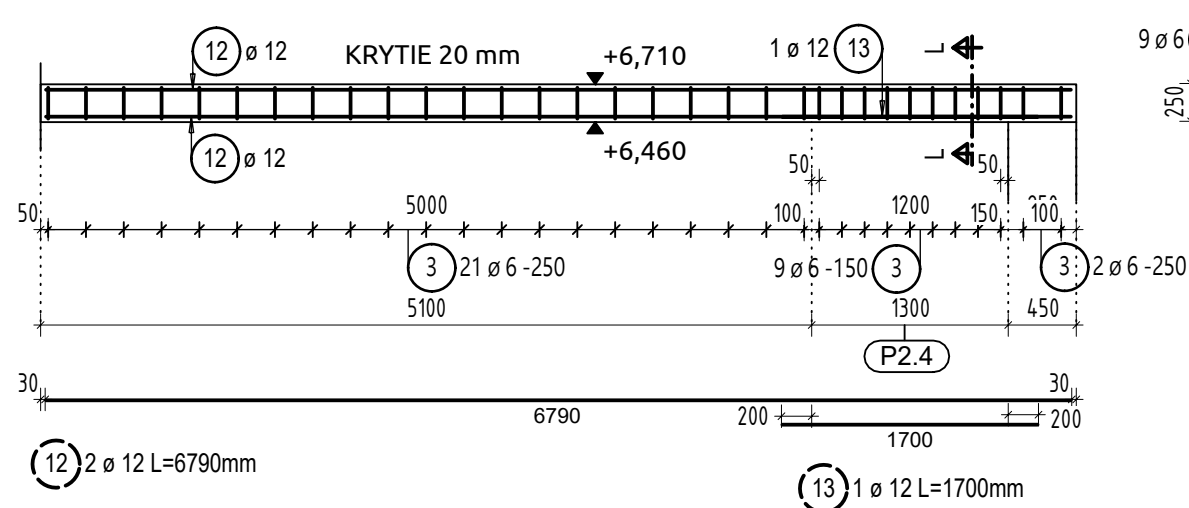
PRIEVLAK P2.2



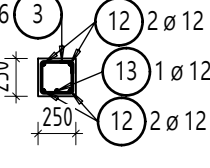
REZ K - K



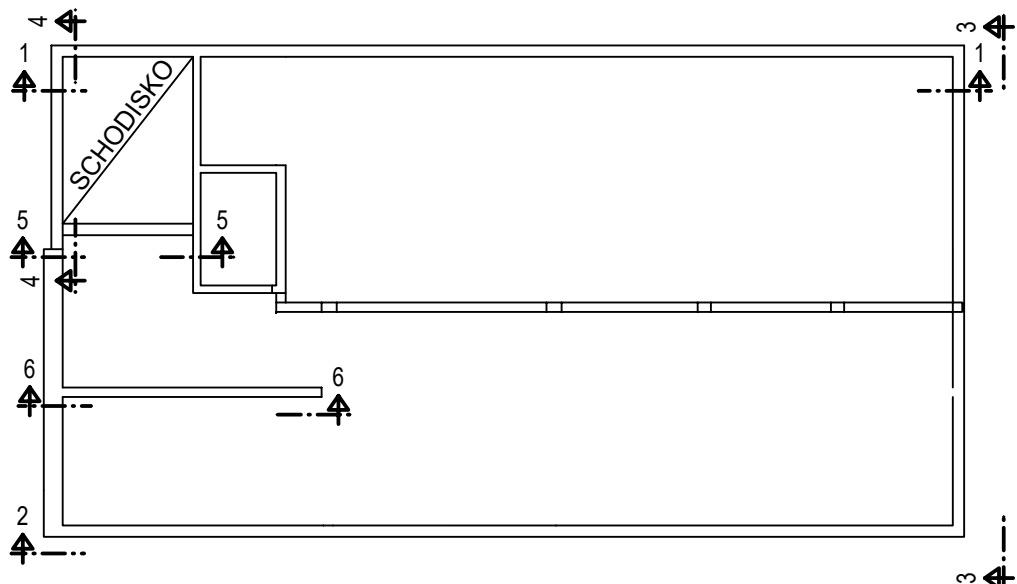
POHĽAD 6 - 6



REZ L - L



PÔDORYSNÁ SCHÉMA

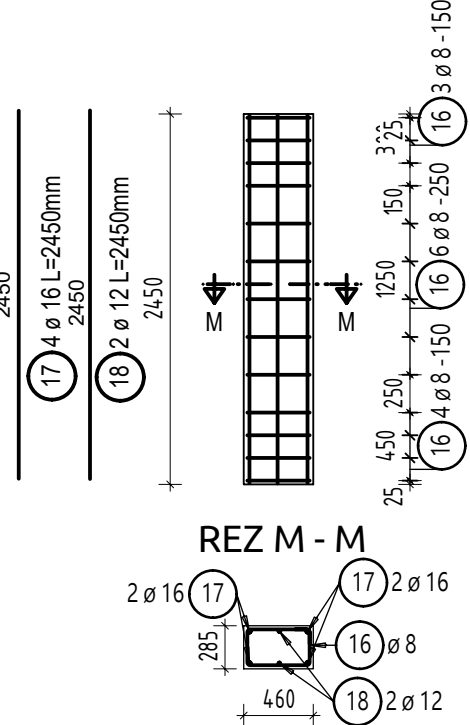


PRÚTY PODĽA PROFILOV

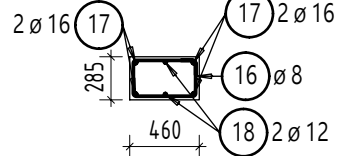
POL	ŠPECIFIKÁCIA			CELKOVÁ DĹŽKA			
	KS	Ø	DĹŽKA	6	8	12	16
OCEĽ B500B							
1	16	12	12.00			192.00	
2	18	12	2.50			45.00	
3	337	6	1.00	337.00			
4	4	12	9.70			38.80	
5	8	12	0.90			7.20	
6	7	12	3.39			23.73	
7	28	6	1.10	30.80			
8	4	12	5.28			21.12	
9	4	16	3.80				15.20
10	2	12	3.80			7.60	
11	18	8	1.46		26.24		
12	4	12	6.79			27.16	
13	1	12	1.70			1.70	
14	21	6	1.35	28.35			
15	5	12	3.10			15.50	
16	13	8	1.54		19.99		
17	4	16	2.45				9.80
18	2	12	2.45			4.90	
DĹŽKA OCELE B500B [m]				396.15	46.23	384.71	25.00
CELKOVÁ DĹŽKA [m]				396.15	46.23	384.71	25.00
JEDNOTKOVÁ HMOTNOSŤ [kg/m]				0.222	0.395	0.888	1.580
HMOTNOSŤ [kg]				87.95	18.26	341.62	39.50
CELKOVÁ HMOTNOSŤ [kg]							487.33

VÝSTUŽ STĽPA S2.6

M 1:50



REZ M - M



POZNÁMKY

- KÓTY SÚ V MM
- POLOHA VÝSTUŽE V REZE A POHĽADE JE KÓTOVANÁ NA OS PRÚTOV
- CELKOVÝ VÝŤAH PRÚTOV JE KÓTOVANÝ NA VONKAJŠÍ POVRCH
- CELKOVÁ DĹŽKA PRÚTOV JE STRIŽNÁ DĹŽKA PRÚTOV
- ČIARKOVANÝ KRÚŽOK ČÍSLA POLOŽKY SYMBOLIZUJE DIELČI VÝŤAH VÝSTUŽE
- PLNÝ KRÚŽOK ČÍSLA POLOŽKY SYMBOLIZUJE CELKOVÝ VÝŤAH VÝSTUŽE
- NOMINÁLNE KRYTIE VÝSTUŽE STRMIENKOV JE 20 mm
- STRMENE OTÁČAŤ O 90°
- (P1) ZABUDOVANÉ PLATNE NA OSADENIE OCEĽOVÉHO
- SCHODISKA - viď. VÝKRES TVARU OCEĽOVÉHO SCHODISKA SCH01 - VT05
- VÝKAZ PLATNÍ viď VÝKRES VT05 - VÝKRES TVARU OCEĽOVÉHO SCHODISKA SCH01

NAVRHNUITÉ PODĽA STN 1992-1-1

BETÓN: STN EN 206+A1-C30/37-XC1-Cl 0,4-Dmax16  
BETONÁRSKA VÝSTUŽ: B 500B

Hlavný inžinier projektu:	Zodpovedný projektant:	Vypracoval:
ING. ARCH. KUVIK	Ing. Ľudovít Bečko	Ing. Jaroslav Mušák
Miesto stavby:	k.ú.Smižany p.č. 1315/2, 1315/98, 1315/7, 1315/97, 1315/133, 1315/8	
Investor:	obes SMÍŽANY	
Názov stavby:		
Formát:	8x44	
Dátum:	01.2021	
Číslo zákazky:	20_371_B5	
Stupeň:	RP	
Profesia:	STATIKA	
Mierka:	Číslo výkresu:	
1:50	VV-11	